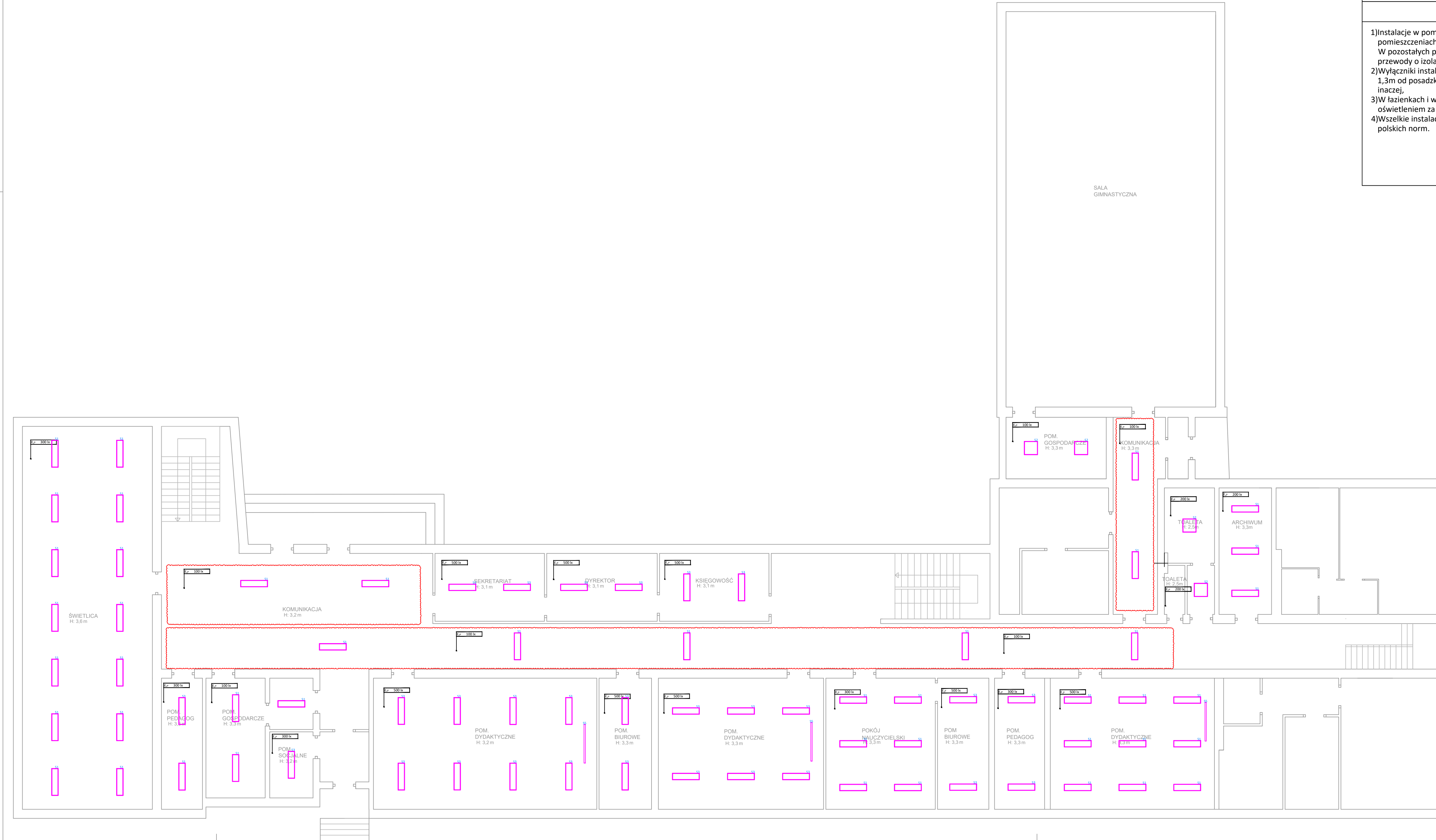


INSTALACJE ELEKTRYCZNE

UWAGI	LEGENDA	
1) Instalacje w pomieszczeniach technicznych i pomieszczeniach łazienek wykonać z zachowaniem IP44. W pozostałych pomieszczeniach IP2X. Stosować przewody o izolacji 750V, 2) Wyłączniki instalacyjne montować na wysokości 1,3m od posadzki, chyba, że na rysunku zaznaczono inaczej, 3) W łazienkach i w pom. magazynowym sterowanie oświetleniem za pomocą czujnika obecności, 4) Wszelkie instalacje wykonywać zgodnie z zapisami polskich norm.		Oprawa oświetleniowa LED, 4560 lm, 36W, 4000 K, 1200mmx300mm
		Oprawa oświetleniowa LED, 4560 lm, 36W, 4000 K, 600mmx600mm
		Oprawa oświetleniowa LED, 5700 lm, 38W, 4000 K, 1200mmx300mm
		Oprawa oświetleniowa LED, 4600 lm, 38W, 4000 K, 600mmx600mm
		Oprawa oświetleniowa LED doświetlająca tablicę, 3950 lm, 33W, 4000 K, 1700mmx60mm
		ETAP II



JEDNOSTKA PROJEKTOWA	FLUX ŁUKASZ BORKOWSKI ul. KONOPNICZEJ 5A/10 69-100 SŁUBICE 598-164-17-40 + 48 517 045 543	
TEMAT	Przebudowa i modernizacja instalacji oświetlenia w Centrum Kształcenia Zawodowego i Ustawicznego w Słubicach	
ADRES INWESTYCJI	Centrum Kształcenia Zawodowego i Ustawicznego Aleja Niepodległości 13 69-100 SŁUBICE	
INWESTOR	Gmina Słubice ul. Akademicka 1 69-100 SŁUBICE	
RYSunek	PARTER	
SKALA	DATA 17.07.2023	NR RYS. E1
PROJEKTANT	mgr inż. Łukasz Borkowski	PODPIS
ETAP/BRANŻA	PROJEKT WYKONAWCZY ELEKTRYKA	